



Ritubatura

Dopo il lavaggio, può essere necessario effettuare la **ritubatura parziale o totale del fascio tubiero**.

Le operazioni raffigurate nella pagina a fianco, sintetizzano l'utilizzo degli utensili e delle macchine Maus Italia abbinati alle fasi di ritubatura dei fasci tubieri:

- taglio dei tubi
- estrazione dei tubi

In questo capitolo vengono presentate le macchine e gli utensili relativi al taglio e all'estrazione dei tubi.

Per gli altri argomenti sotto elencati consultare le relative documentazioni:

- Recupero della piastra tubiera
- Assemblaggio del fascio tubiero
- Mandrinatura
- Intestatura
- Saldatura orbitale TIG tubo-piastra tubiera

4



Equipaggiamenti per il taglio

BundleCut

Macchina segatrice di fasci tubieri

Maus Italia propone **BundleCut**, la nuova segatrice a nastro per lo smantellamento ed il recupero delle piastre tubiere degli scambiatori di calore. Proposto nella versione standard per fasci tubieri di Ø 2000 mm (79") e nella versione maggiorata fino a Ø 3000 mm (118").

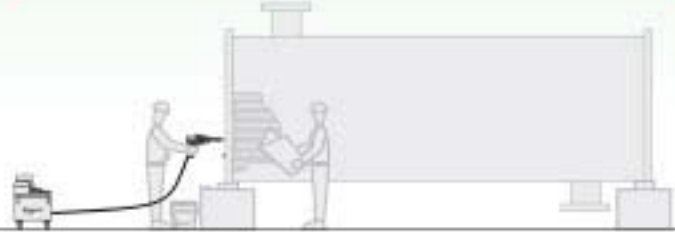


Kattex

Utensile incisore/troncatore dall'interno di tubi singoli ad azionamento idraulico

Utensile incisore/troncatore innovativo brevettato per il taglio istantaneo interno dei tubi, particolarmente indicato per gli scambiatori a piastre fisse.

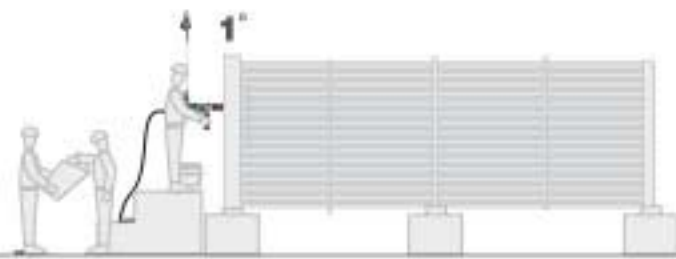
Nuovo
Brevettato



F/794

Utensile troncatore dall'interno di tubi singoli ad azionamento a motore

Il tagliatubi **F/794** è la soluzione tradizionale offerta per il taglio interno dei tubi singoli.



Grippul

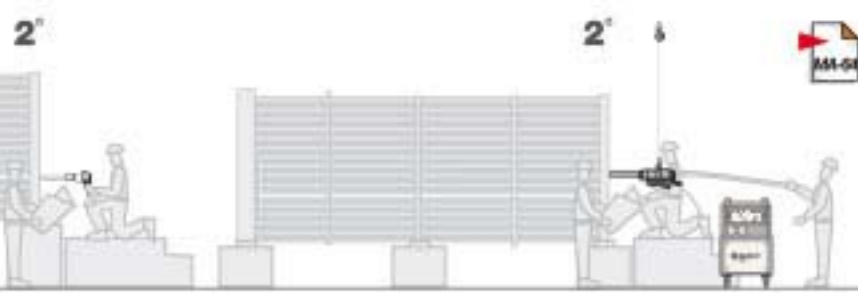
Estrattore idraulico di tronchetti di tubo ad aggancio rapido.

Progettato e costruito per la rapida estrazione dei tronchetti dalla piastra tubiera in associazione con il **BundleCut**, facilita e velocizza il recupero delle piastre tubiere.



Onlypul

Estrattore idraulico di tubi semiautomatico per la manutenzione di piccole entità.



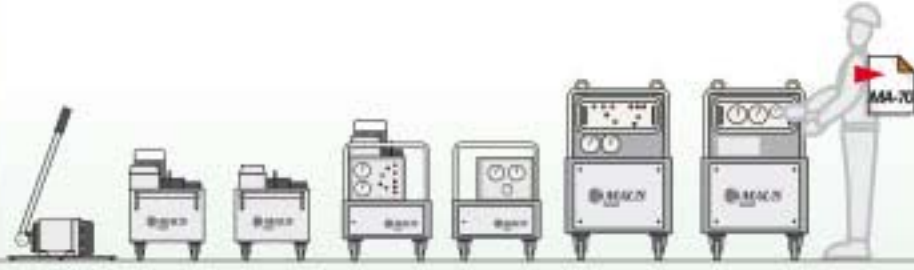
Runpul

Estrattore idraulico di tubi completo di automatismo per l'estrazione continua ad alta velocità dei tubi adatto per grandi interventi di manutenzione.

Equipaggiamenti per l'estrazione

TP

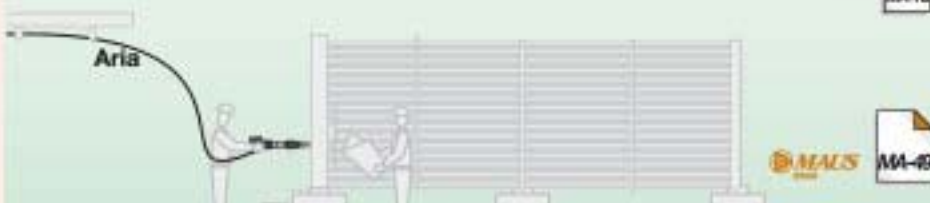
Centraline idrauliche
Gamma completa di centraline idrauliche in grado di rispondere alle varie esigenze in funzione del tipo di impiego: dalla semplice sostituzione di un solo tubo alle applicazioni più impegnative dei grandi lavori di manutenzione.



Cheaptool

Utensili per la manutenzione manuale del tubo negli scambiatori
Cheaptool è il sistema completo dei prodotti proposti dalla Maus Italia per la manutenzione manuale ed economica dei tubi negli scambiatori di calore delle raffinerie di petrolio, condensatori di centrali elettriche, caldaie, etc.

Utensili manuali



Segatrice a nastro

Ambiente sano

Alta sicurezza

Alta produttività

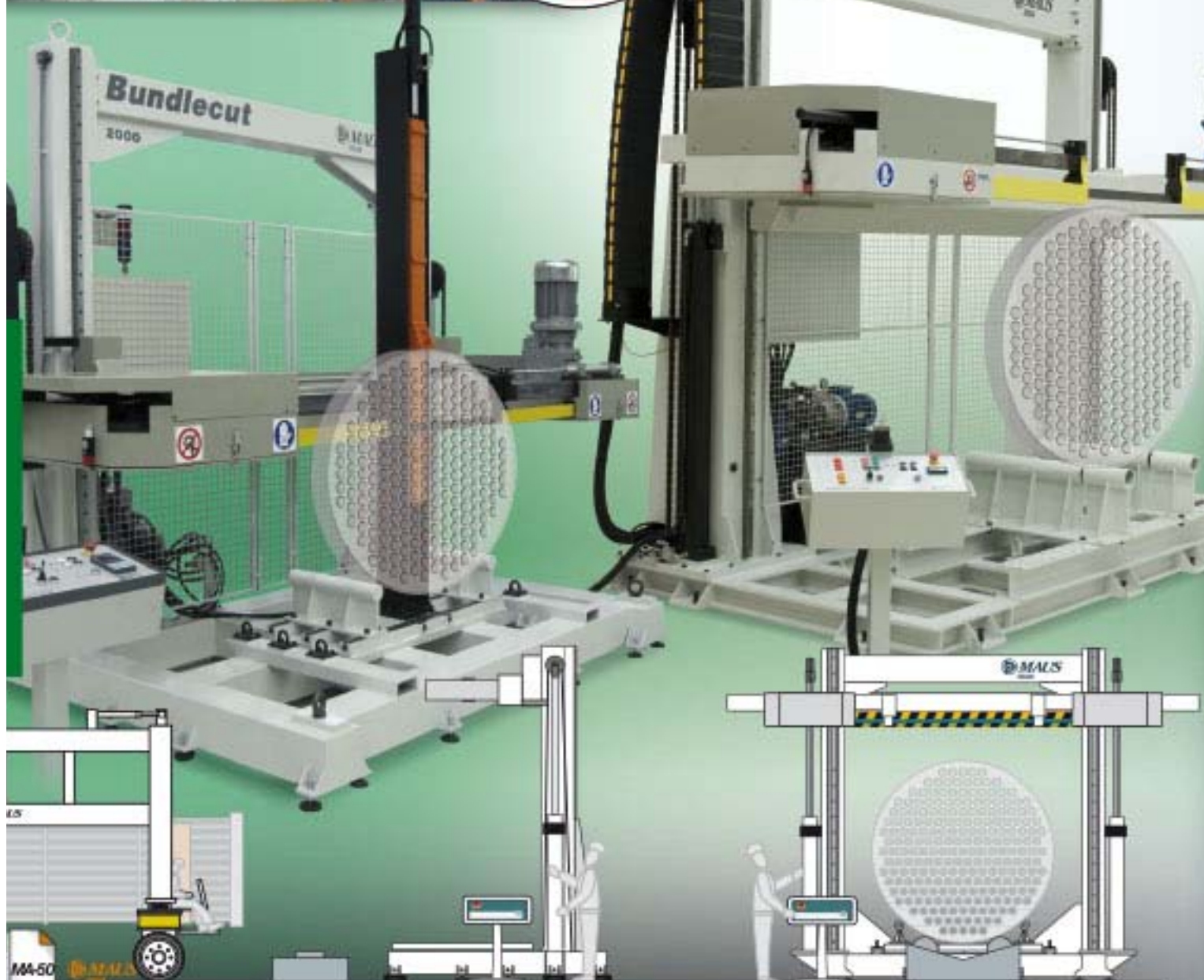
Taglio preciso

BundleCut

Segatrice a nastro per lo smantellamento e il recupero delle piastre tubiere degli scambiatori di calore.

la Maus Italia propone la nuova segatrice a nastro **BundleCut**. La robusta costruzione della struttura elettrosaldata, l'utilizzo di guide e pattini a ricircolo di sfere, alcuni accorgimenti fondamentali fanno di questa macchina un'assoluta novità da inserire nelle attrezzature di una moderna officina di manutenzione scambiatori. La qualità del taglio meccanico a nastro in sostituzione del taglio a canello elimina l'inquinamento da gas di combustione e **preserva da rigature i fori della piastra tubiera** durante l'estrazione dei tronchetti.

Il **BundleCut** associato all'estrattore di tubi a rapido ancoraggio della serie **Grippul**, facilita e **velocizza enormemente** il recupero delle piastre tubiere.



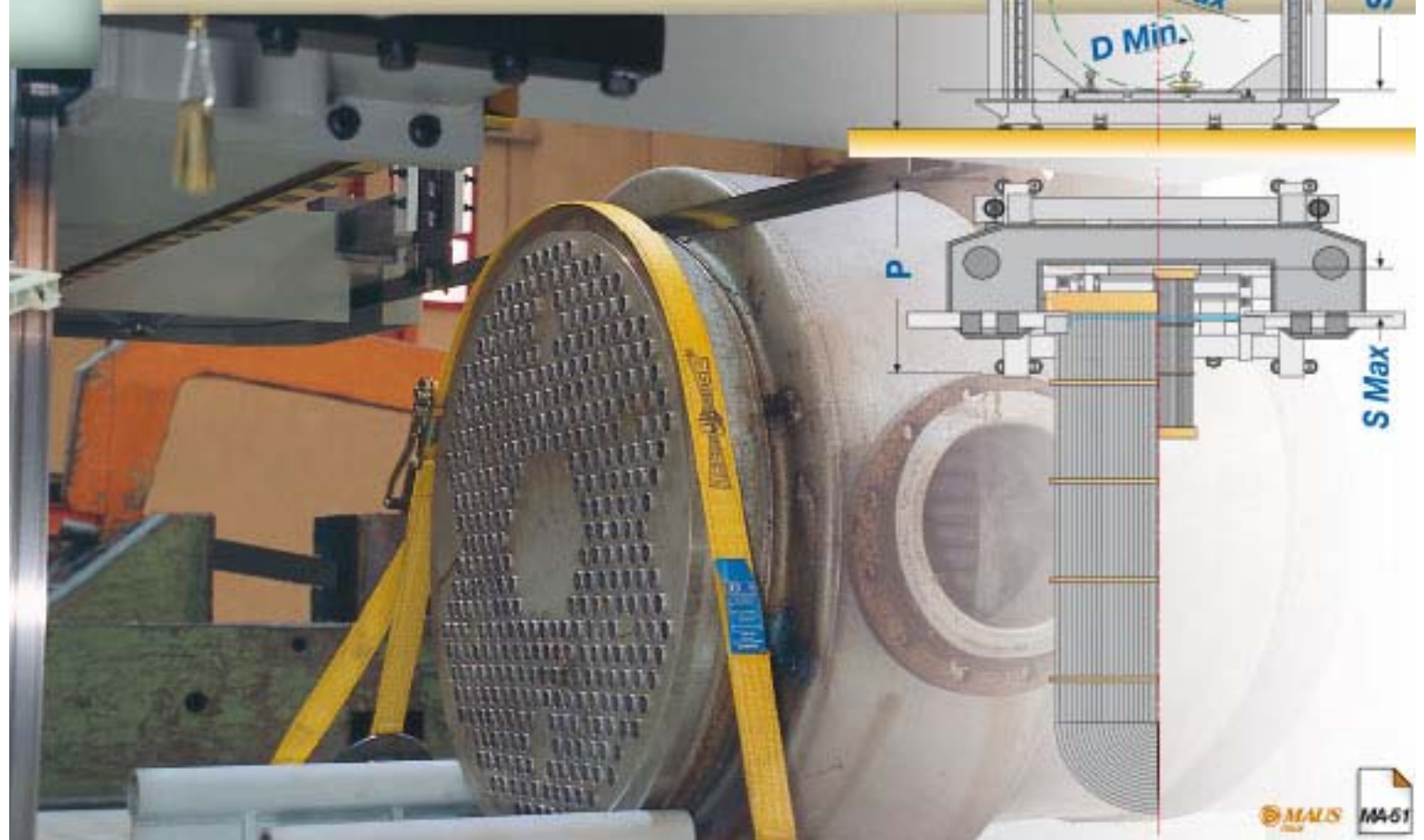
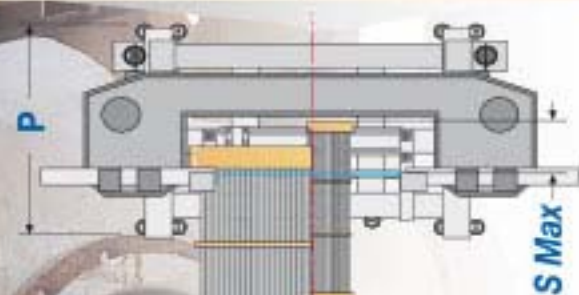
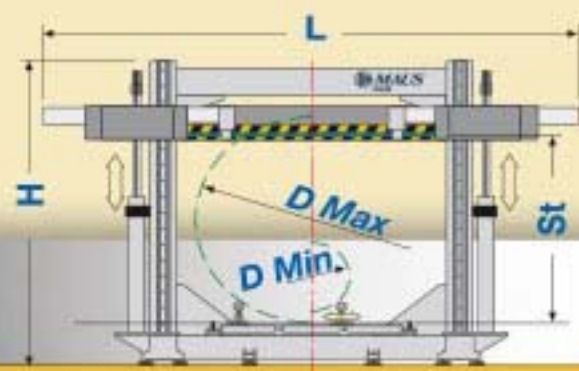
Caratteristiche tecniche

Disponibili su richiesta con
MORSA IDRAULICA
per il bloccaggio
RAPIDO
della piastra tubiera

BundleCut				2000		3000	
Lunghezza	L	mm	<i>Ft</i>	3800	12.5	5200	17.1
Larghezza	P	mm	<i>Ft</i>	2300	7.6	2330	7.6
Altezza	H	mm	<i>Ft</i>	3050	10.0	3850	12.6
Spazio di ingombro richiesto		mm	<i>Ft</i>	5500x2500	18 x 9	6500x3000	21 x 10
Corsa verticale	St	m/min	<i>Ft</i>	2000	6.6	3100	10.1
Velocità di taglio		mm	<i>Ft/min</i>	20÷250	65÷820	11÷140	36÷460
Ø max del fascio tubiero	D Max	mm	<i>Inches</i>	2000	78.74"	3000	118.11"
Ø min del fascio tubiero	D Min	mm	<i>Inches</i>	200	7.87"	350	13.78"
Sp. max piastra tubiera	S Max		<i>Inches</i>	600	23.62"	800	31.50"
Tempo medio di taglio per il solo fascio tubiero		min		30+60		100+200	
Tempo medio di taglio scambiatore con mantello		min		60+90		120+240	
Potenza della centralina idraulica		Kw		1.3		4	
Potenza motore lama		Kw		5.5		11	
Alimentazione		* V-Ph-Hz		400-3-50/60		400-3-50/60	
Potenza assorbita		KW		7		15	
Alimentazione aria	Bar	<i>Psi</i>		4+8	58+116	4+8	58+116
Tipo di lama installata	mm	<i>Inches</i>		7930x41x1,3	312.2"x1.6"x0.05"	10900x54x1,6	429.1"x2.1"x0.06"
Peso	Kg	<i>Lb</i>		4500	9920	7700	16980

Caratteristiche diverse dallo standard, studiate su specifica richiesta del cliente.

* Su richiesta
230-3-50/60



Segatrice a nastro



BundleCut

Esempio corretto di procedura per il taglio di un fascio tubiero

Taglio simultaneo di mantello e fascio tubiero.
Piastra tubiera: Ø 1100mm (43,30") - Mantello: INOX 304 L
Tubi: Ø 25,4 mm (1") x 14 BWG - INOX 304L
Tempo: 90 minuti



Disponibili su richiesta con
MORSA IDRAULICA
per il bloccaggio
RAPIDO
della piastra tubiera

Ø mm
R

600 1000
1.97 3.28

Posizionamento

Lo scambiatore viene posizionato di fronte al **BundleCut** e le staffe di supporto vengono adattate per il corretto sostegno.

10' 30'

Fissaggio

Il fissaggio dello scambiatore viene assicurato tramite una cinghia di ancoraggio con tenditore a cricchetto.

5' 15'

Taglio

La solidità del progetto permette il taglio contemporaneo di fascio e mantello anche in materiali fortemente legati.

30' 180'

Separazione

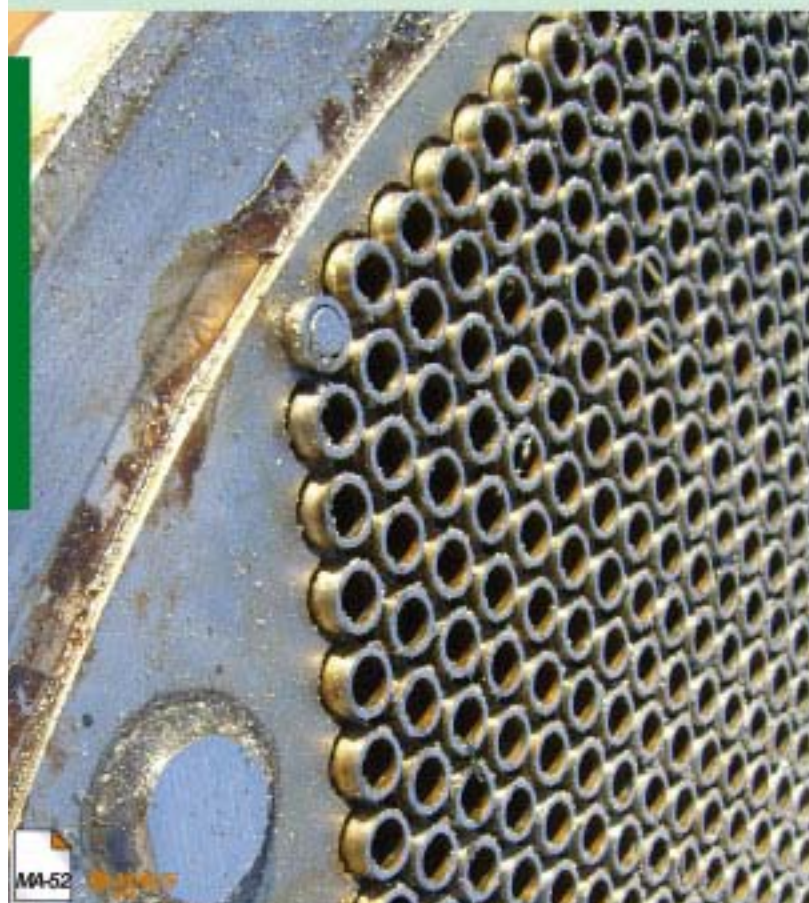
A taglio ultimato lo scambiatore viene spostato mentre la piastra rimane assicurata al **BundleCut**.

5' 15'

Precisione

I tronchetti rimasti attaccati alla piastra si presentano indeformati e facili da estrarre.

50' 240'





Consolle di comando



Guida Lama regolabile



Impianto di lubrificazione



Centralina idraulica

